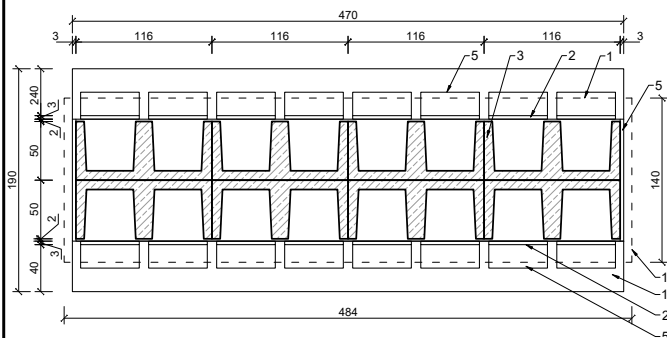
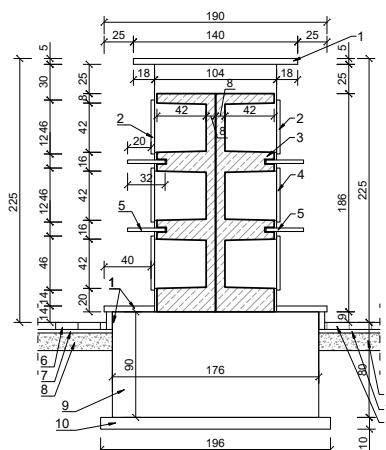


TYP 3 - PODWÓJNE (3 zestawy)

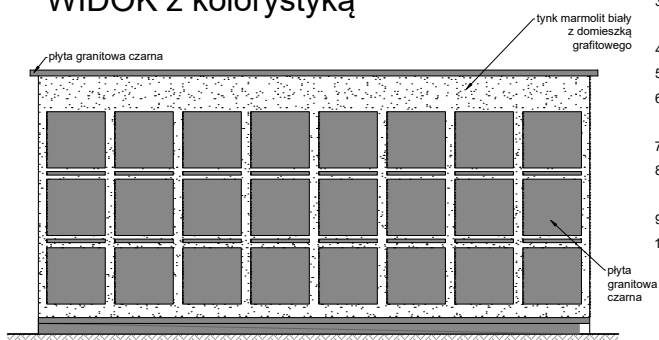
RZUT



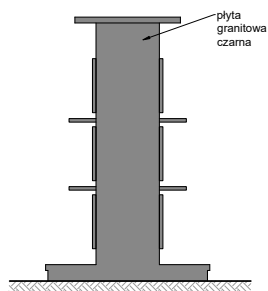
PRZEKRÓJ



WIDOK z kolorystyką



1. Płyta gr. 5 cm z granitu
2. Płyta nagrobkowa gr. 3 cm z granitu
3. Prefabrykat kolumbarium sześciokątny z betonu architektonicznego
4. Tynk mineralny marmolit gr. 2 cm
5. Półka/płyta gr. 3 cm z granitu
6. Betonowa kostka brukowa z mikrofazą gr. 6 cm w kolorze melanzu szaro-grafitowym
7. Podsyпка cementowo-piaskowa gr. 3 cm (po zagęszczeniu)
8. Podbudowa z gruntu stabilizowanego cementem o $R_m=2,5$ MPa gr. 15 cm
9. Fundament żelbetowy wg projektu konstrukcyjnego
10. Beton podłożowy C8/10 gr. 10 cm



INWESTOR		JEDNOSTKA PROJEKTOWA	
GMINA ŚREM Plac 20 Października 1 63-100 Śrem		NADZORY, KIEROWANIE BUDOWAMI, WYKONAWSTWO WOD. - KAN. STANISŁAW DOMALSKI 63 - 100 ŚREM, UL. Nowa Strzelnica 5/11	
TEMAT	Rozbudowa Cmentarza Komunalnego w Śremie		
RYSUNEK	KOLUMBARIUM - TYP 3		
STANOWISKO	IMIĘ I NAZWISKO	UPRAWNIENIA	PODPIS
Projektant - ARCHITEKTURA	mgr inż. arch. Dorota Tanana	St-318/87	
Projektant - KONSTRUKCJA	mgr inż. Bartosz Szymlik	WKP/0028/PWOK/18	
Opracowanie	mgr inż. Eliza Jankowska	WKP/0250/PWOD/07	
STADIUM	BRANŻA	DATA OPRACOWANIA	SKALA
PB-W	BUDOWLANA	PAŹDZIERNIK 2019	1:50
			NR RYS.
			4